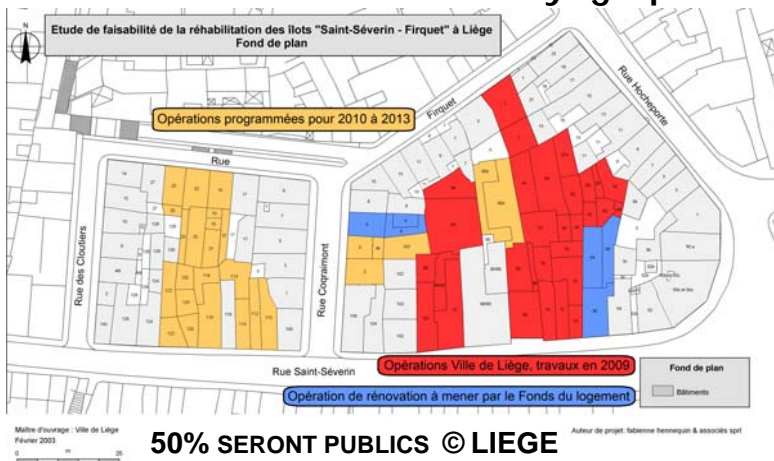


Un Pierreuse-bis à Saint-Séverin ?

Des logements et bureaux pour avocats à Saint-Séverin requalifié ? Selon Raphaël Miklatzki, un Pierreuse-bis près du futur Palais de Justice place Saint-Lambert serait « intéressant pour tout le monde ». Quid d'un embrayage privé sur la requalification publique - et des marchands de sommeil ?



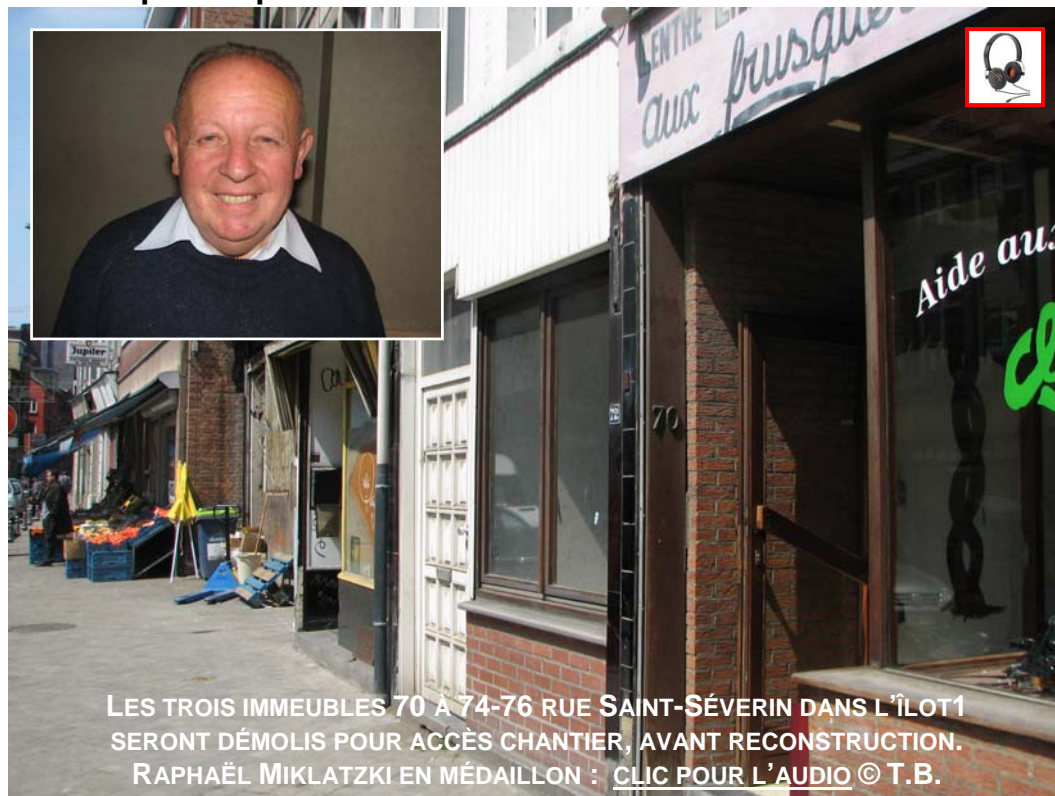
50% SERONT PUBLICS © LIEGE

Les **4800 et 2000m²** des deux îlots Firquet/Saint-Séverin sont bâtis chacun à 86 et 93% avec 50 et 30 bâtiments des 17^e au 20^e siècle: 70% et 80% sont en piteux état. Les îlots seront réhabilités et aérés par le public sur une superficie de 47% et 42% – avec pour 2013, 46 logements sociaux et moyens et 28 cours/jardins, outre un espace vert collectif. Et le bric-à-brac privé voisin dans les îlots devenus pour 50% publics? L'échevin du Logement Maggy Yerna (PS) escompte une « *boule de neige salvatrice sur des initiatives privées de restauration* ». Raphaël Miklatzki, président de l'association des commerçants et conseiller communal (MR) suggère, faute d'embrayage du privé, « *d'autres périmètres de réhabilitation publique dans les îlots. Mais évidemment, dit-t-il, c'est du long terme* ».

DES AVOCATS À ST-SÉVERIN ?

A plus court terme, dans trois ans 47% de la superficie réhabilitée publiquement de l'îlot Firquet 1 (25 logements et 16 cours/jardins au sein de 14 immeubles) via le premier coup de pioche en

septembre, côtoieront l'hôtel 5 étoiles De Sélys au Mont Saint-Martin et l'éventuel (controversé) projet immobilier de Pierre Berryer au Cadran. La ZIP/QI de Sainte-Marguerite compte 9000 des 15.000 habitants du quartier... dont ¼ sont aujourd'hui précaires. Quels sont les enjeux et conséquences de la requalification pour les habitants? Maggy Yerna prône un « *objectif de loyers modérés* », mais des mouvements de gauche redoutent « *un embourgeoisement « Pierreuse-bis »* ». Raphaël Miklatzki est propriétaire de 6 logements « *bon marché, dit-il, environ 300€ pour un 4 pièces non luxueux mais correct* » au sein de trois immeubles à front de rue Saint-Séverin et à l'angle n°1A rue des Cloutiers. Il s'étonne de l'appréhension : « *D'abord, les îlots seront dotés de logements sociaux et moyens. En Pierreuse, un public aisé*



LES TROIS IMMEUBLES 70 À 74-76 RUE SAINT-SÉVERIN DANS L'ÎLOT1 SERONT DÉMOLIS POUR ACCÈS CHANTIER, AVANT RECONSTRUCTION. RAPHAËL MIKLATZKI EN MÉDAILLON : [CLIC POUR L'AUDIO](#) © T.B.

s'est en effet installé au fil de la restauration, mais des habitants y ont aussi acquis des immeubles auparavant bon marché. Je ne serais pas malheureux de voir s'installer à Saint-Séverin des logements et bureaux pour avocats qui bénéficieraient ainsi de la proximité du nouveau Palais de Justice place Saint-Lambert. Je crois que serait intéressant pour tout le monde ! »

« DEUX POTENTATS »

Quid de l'image « marchands de sommeil » à Sainte-Marguerite? Selon Raphaël Miklatzki, « *il reste dans le quartier, outre des propriétaires peu scrupuleux mais disparates, deux derniers gros potentats* ». Il cite les connus Wynant et Ozman. « *Mais la pratique dure, dit-il, se dissout* ». A suivre... ♦ **Terry BODSON**